

V30B V30BC

[IT] CATALOGO PARTI DI RICAMBIO

[FR] CATALOGUE DE PIECES DE RECHANGE

[GB] SPARE PARTS BOOK

[DE] ERSATZTEILLISTE

[ES] CATALOGO DE LAS PIEZAS DE RECAMBIO

[PT] CATALOGO DE PEÇAS

[NL] ONDERDELENLIJST

[HU] ALKATRÉSZ-KATALÓGUS

[RO] CATALOG PIESE DE SCHIMB

[PL] KATALOG CZĘŚCI ZAMIENNYCH

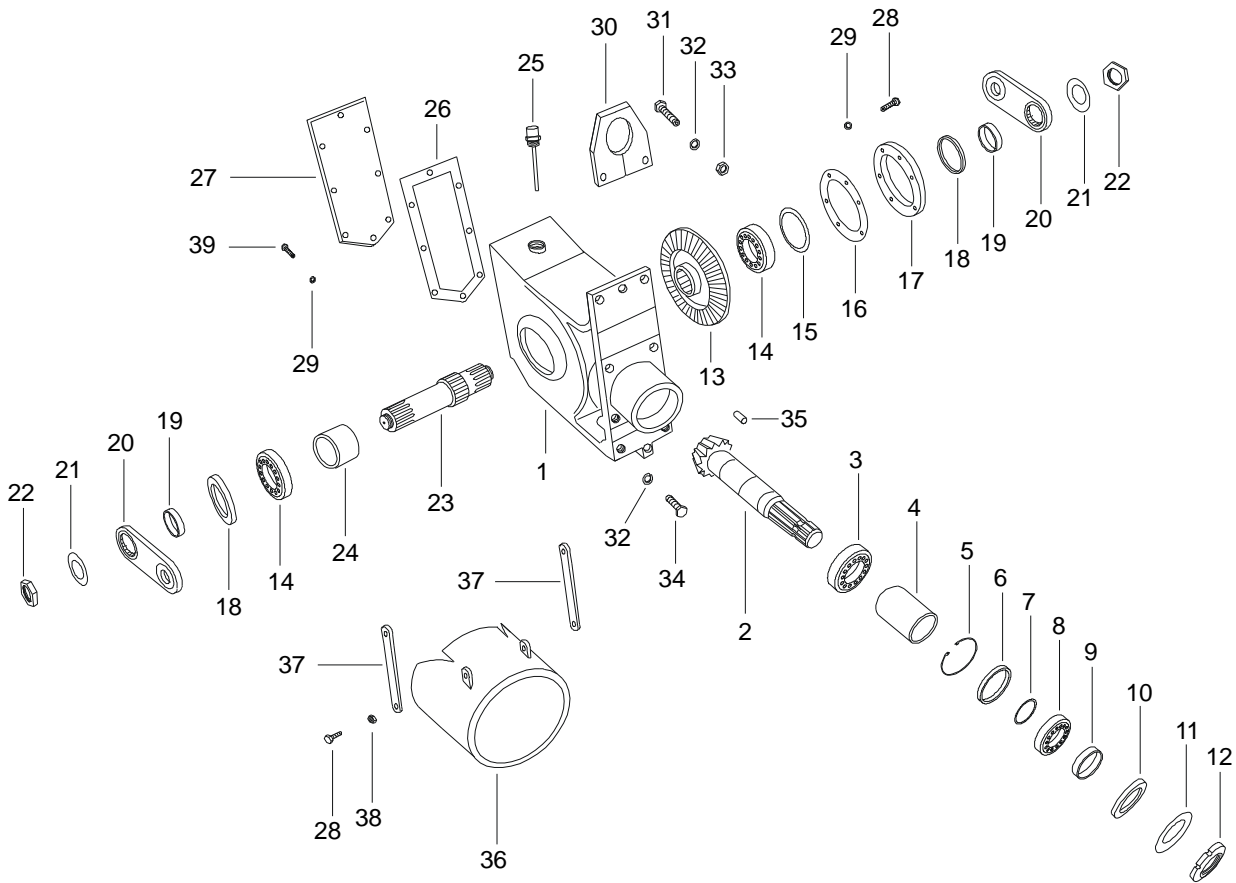
[RU] КАТАЛОГ ЗАПАСНЫХ ЧАСТЕЙ

PRZEKŁADNIA GŁÓWNA 1- biegowa

| POZ | NR. | OPIS | Szt |
|-----|------|---|-----|
| 1 | 1924 | Obudowa przekładni | 1 |
| 2 | 2143 | Wałek zębaty Z=10 | 1 |
| 3 | 488 | Łożysko 32210 | 1 |
| 4 | 2145 | Tuleja dystansowa | 1 |
| 5 | 1384 | Pierścień zabezpieczający W 80 | 1 |
| 6 | 2144 | Pierścień dystansowy | 1 |
| 7 | 2232 | Podkładka regulacyjna \varnothing 50x57,5x0,2 | 2/3 |
| 8 | 1935 | Łożysko 32010 | 1 |
| 9 | 2146 | Pierścien dystansowy niski wałka | 1 |
| 10 | 1848 | Pierścien uszczelniający \varnothing 60x80x10 | 1 |
| 11 | 2147 | Podkładka zabezpieczająca | 1 |
| 12 | 1734 | Nakrętka blokująca \varnothing 50 | 1 |
| 13 | 2076 | Koła zębate Z=32 | 1 |
| 14 | 2077 | Łożysko 30211 | 2 |
| 15 | 1967 | Podkładka regulacyjna \varnothing 85x100x0,2 | 2/3 |
| 16 | 2078 | Uszczelka płyty | 1 |
| 17 | 2079 | Płyta obudowy przekładni | 1 |
| 18 | 2080 | Pierścień uszczelniający \varnothing 70x90x10 | 2 |
| 19 | 2081 | Pierścień dystansowy | 2 |
| 20 | 2200 | Ramię korby | 2 |
| 21 | 87 | Podkładka zabezpieczająca | 2 |
| 22 | 2083 | Nakrętka 42 PF niska UNI 5589 | 2 |
| 23 | 2072 | Wałek główny wielowypustowy | 1 |
| 24 | 2075 | Tuleja dystansowa | 1 |
| 25 | 2318 | Wskaźnik poziomu oleju \varnothing 1"gas | 1 |
| 26 | 2142 | Uszczelka pokrywy przekładni | 1 |
| 27 | 2141 | Pokrywa przekładni | 1 |
| 28 | 17 | Śruba 8x25 PG UNI 5739 | 8 |
| 29 | 10 | Podkładka sprężysta \varnothing 8 | 14 |
| 30 | 2909 | Zaczep transportowy | 1 |
| 31 | 160 | Śruba 14x50 PF UNI 5738 | 2 |

| POZ | NR. | OPIS | Szt |
|-----|------|--|-----|
| 32 | 22 | Podkładka sprężysta \varnothing 14 | 8 |
| 33 | 390 | Nakrętka 14 PF UNI 5588 | 2 |
| 34 | 127 | Śruba 14x45 PG UNI 5737 | 6 |
| 35 | 1866 | Kołek skrzyni korbowej \varnothing 12x20 | 2 |
| 36 | 3330 | Ośłona wałka przekaźnika mocy | 1 |
| 37 | 3341 | Wspornik osłony wałka przekaźnika mocy | 2 |
| 38 | 600 | Nakrętka samohamowna 8 PG | 2 |
| 39 | 109 | Śruba 8x20 PG UNI 5739 | 8 |

PRZEKŁADNIA GŁÓWNA 1 - biegowa

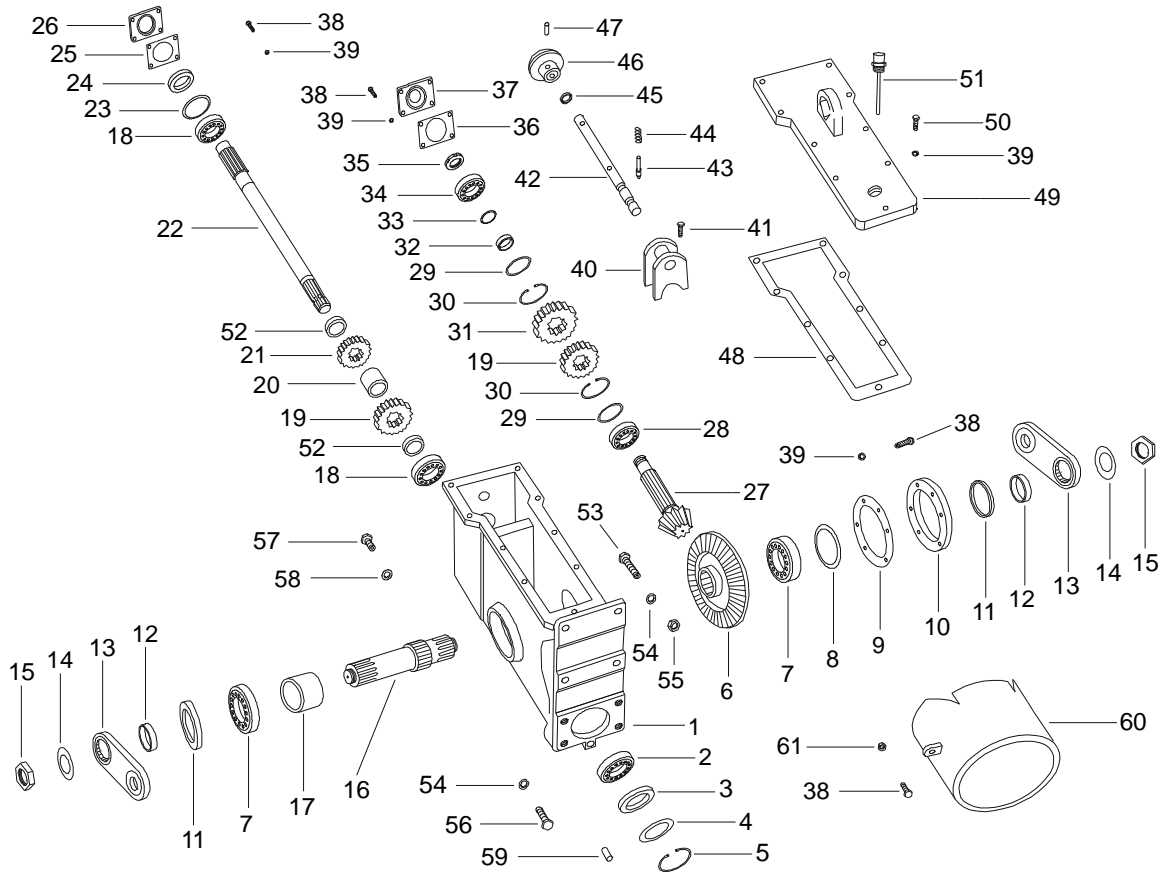


PRZEKŁADNIA GŁÓWNA 2-biegowa

| POZ | NR | OPIS | Szt |
|-----|------|--------------------------------------|-----|
| 1 | 1833 | Obudowa przekładni | 1 |
| 2 | 1388 | Łożysko 6207 | 1 |
| 3 | 2074 | Pierścien uszczelniający Ø 35x72x12 | 1 |
| 4 | 1390 | Podkładka zabezpieczająca | 1 |
| 5 | 1317 | Pierścien zabezpieczający w 72 | 1 |
| 6 | 2076 | Koło zębate Z=32 | 1 |
| 7 | 2077 | Łożysko 30211 | 2 |
| 8 | 1967 | Podkładka regulacyjna Ø 85x100x0,2 | 2/3 |
| 9 | 2078 | Uszczelka płyty | 1 |
| 10 | 2079 | Płyta obudowy przekładni | 1 |
| 11 | 2080 | Pierścien uszczelniający Ø 70x90x10 | 2 |
| 12 | 2081 | Pierścien dystansowy | 2 |
| 13 | 2200 | Ramię korby | 2 |
| 14 | 87 | Rondella di fermo | 2 |
| 15 | 2083 | Nakrętka 42 PF basso UNI 5589 | 2 |
| 16 | 2072 | Wałek główny wielowypustowy | 1 |
| 17 | 2075 | Tulejka dystansowa | 1 |
| 18 | 1552 | Łożysko 30207 | 2 |
| 19 | 3248 | Koło zębate Z=17 | 2 |
| 20 | 3783 | Tuleja dystansowa biegów | 1 |
| 21 | 3247 | Koło zębate Z=15 | 1 |
| 22 | 2065 | Wałek przekaźnika mocy | 1 |
| | 2974 | Wałek przekaźnika mocy (tylny) | 1 |
| 23 | 185 | Podkładka regulacyjna Ø 60,5x72x0,2 | 2/3 |
| 24 | 1718 | Pierścien uszcz. Ø 35x62x10 (tylny.) | 1 |
| 25 | 2064 | Podkładka uszczelniająca | 1 |
| 26 | 1834 | Flansza | 1 |
| | 2975 | Flansza (tylna) | 1 |
| 27 | 2085 | Wałek zębaty Z=10 | 1 |
| 28 | 2084 | Łożysko 33109 | 1 |
| 29 | 1383 | Podkładka dystansowa | 2 |
| 30 | 1384 | Pierścień zabezpieczający w 80 | 2 |
| 31 | 3785 | Koło zębate Z=18 | 1 |

| POZ | NR | OPIS | Szt |
|-----|------|--|-----|
| 32 | 2087 | Tulejka dystansowa | 1 |
| 33 | 2088 | Podkładka regulacyjna Ø 35x45x0,2 | 2/3 |
| 34 | 2089 | Łożysko 30307 | 1 |
| 35 | 2090 | Nakrętka zabezpieczająca Ø 35 | 1 |
| 36 | 2091 | Uszczelka flanszy górnej | 1 |
| 37 | 1923 | Flangetta superiore | 1 |
| 38 | 17 | Śruba 8x25 PG UNI 5739 | 16 |
| 39 | 10 | Podkładka sprężysta Ø 8 | 23 |
| 40 | 3781 | Wodzik drążka sterującego | 1 |
| 41 | 996 | Śruba 8x40 PG UNI 5737 | 1 |
| 42 | 3782 | Drążek sterujący | 1 |
| 43 | 1958 | Zapadka | 1 |
| 44 | 820 | Sprężyna zapadki | 1 |
| 45 | 1964 | Pierścien uszczelniający Ø 25x35x7 | 1 |
| 46 | 2241 | Gałka zmiany biegów | 1 |
| 47 | 872 | Kolek sprężysty Ø 8x36 | 1 |
| 48 | 2073 | Uszczelka pokrywy przekładni | 1 |
| 49 | 4004 | Pokrywa przekładni | 1 |
| 50 | 17 | Śruba 8x25 PG UNI 5739 | 9 |
| 51 | 3489 | Wskaznik poziomu oleju Ø 3/4"gas L=200 | 1 |
| 52 | 3784 | Tulejka dystansowa | 2 |
| 53 | 392 | Śruba 14x50 PF UNI 5738 | 2 |
| | 25 | Śruba 14x40 PG UNI 5739 | 2 |
| 54 | 22 | Podkładka sprężysta Ø 14 | 8 |
| 55 | 390 | Nakrętka 14 PF UNI 5588 | 2 |
| | 24 | Nakrętka 14 PG UNI 5588 | 2 |
| 56 | 127 | Śruba 14x45 PG UNI 5737 | 4 |
| 57 | 2669 | Korek spustowy oleju (śruba14x20 PG UNI 5739) | 1 |
| 58 | 2664 | Uszczelka korka spustowego (Ø 14 z aluminium) | 1 |
| 59 | 1866 | Kolek ustalający Ø 12x20 | 2 |
| 60 | 3329 | Oslona wałka przekaźnika mocy | 1 |
| 61 | 600 | Nakrętka samohamowna 8 PG | 2 |

PRZEKŁADNIA GŁÓWNA 2-biegowa

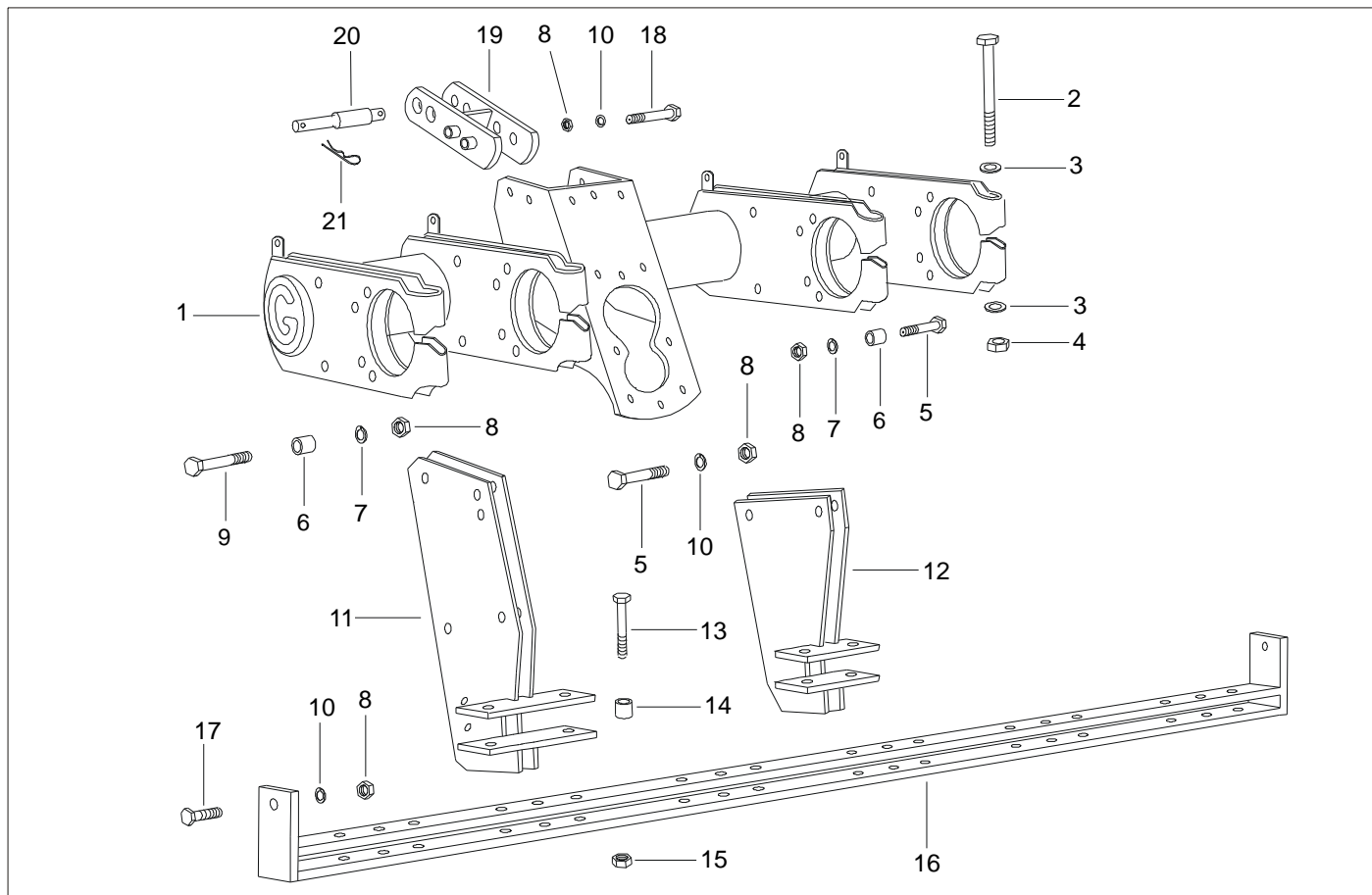


RAMA

| POZ | NR | OPIS | 110 | 130 | 150 | 170 | 190 | 220 |
|-----|--|--|-------------|-------------|-------------|-------------|-------------|-------------|
| 1 | 2593 2098 2099 2148 | Rama V110 Rama V130-150 Rama V170-190 Rama V220 | 1 | 1 | 1 | 1 | 1 | 1 |
| 2 | 1995 | Śruba 18x170PG UNI 5737 | 2 | 4 | 4 | 6 | 6 | 8 |
| 3 | 1870 | Podkładka płaska \varnothing 18 | 4 | 8 | 8 | 12 | 12 | 16 |
| 4 | 1994 | Nakrętka 18 PG basso | 2 | 4 | 4 | 6 | 6 | 8 |
| 5 | 160 | Śruba 16x50 PF UNI 5738 | 2 | 8 | 8 | 8 | 8 | 14 |
| 6 | 2919 | Tulejka dystan. \varnothing 27x5x19 | 6 | 12 | 12 | 18 | 18 | 22 |
| 7 | 1546 | Podkl. sprężysta \varnothing 16 dent. | 8 | 14 | 14 | 22 | 22 | 26 |
| 8 | 211 | Dado 16 PF UNI 5588 | 14 | 22 | 22 | 28 | 28 | 34 |
| 9 | 1446 | Nakr. 16x65 PF UNI 5738 | 6 | 6 | 6 | 12 | 12 | 12 |
| 10 | 145 | Podkładka sprężysta \varnothing 16 | 6 | 8 | 8 | 6 | 6 | 8 |
| 11 | 2100 2101 2102 | Wspornik ramy środkowy Wspornik ramy prawy* Wspornik ramy lewy.* | 2 - - | - 1 1 | 2 - - | - 2 2 | - 2 2 | 4 - - |
| 12 | 2103 | Wspornik ramy centralny | - | 1 | 1 | - | - | 1 |
| 13 | 1716 | Śruba 14x80 PF UNI 5738 | 4 | 4 | 4 | 8 | 8 | 8 |
| 14 | 1868 | Tulejka dystans. \varnothing 27x5x20 | 2 | - | 2 | - | 4 | - |
| 15 | 290 | Nakrętka samoc. 14 PF | 4 | 4 | 4 | 8 | 8 | 8 |
| 16 | 2594 2104 2105 2106 2149 2150 | Rama wsporcza V110 Rama wsporcza V130 Rama wsporcza V150 Rama wsporcza V170 Rama wsporcza V190 Rama wsporcza V220 | 1 | 1 | 1 | 1 | 1 | 1 |
| 17 | 221 | Śruba 16x40 PF UNI 5740 | 2 | 2 | 2 | 2 | 2 | 2 |
| 18 | 426 | Śruba 16x90 PF UNI 5738 | 4 | 4 | 4 | 4 | 4 | 4 |
| 19 | 4213 | Wspornik zawieszenia | 1 | 1 | 1 | 1 | 1 | 1 |
| 20 | 2863 | Bolec zawieszenia. \varnothing 19-25 | 1 | 1 | 1 | 1 | 1 | 1 |
| 21 | 3598 | Zawlecza \varnothing 6x100 | 1 | 1 | 1 | 1 | 1 | 1 |

* Identyfikacja części patrząc w lewo i prawo od tyłu maszyny po zawieszeniu na ciągnik.

RAMA



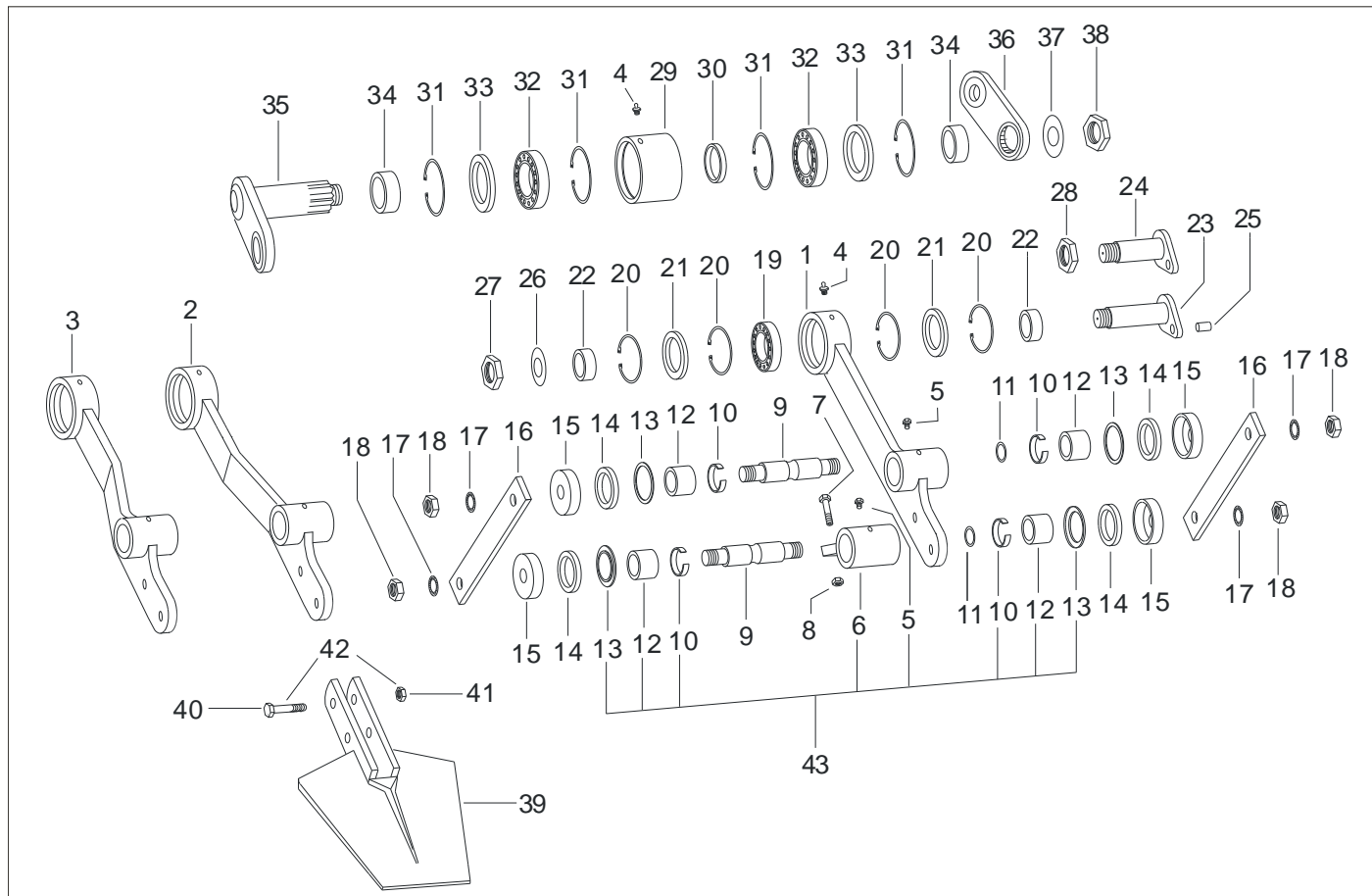
UCHWYTY I WSPORNIKI

| POZ | NR | OPIS | 110 | 130 | 150 | 170 | 190 | 220 |
|-----|------|---|-----|-----|-----|-----|-----|-----|
| 1 | 2685 | Ramie robocze środkowe | 2 | - | 2 | - | 4 | 8 |
| 2 | 2683 | Ramie robocze lewe* | 1 | 3 | 2 | 4 | 2 | 1 |
| 3 | 2684 | Ramie robocze prawe* | 1 | 3 | 2 | 4 | 2 | 1 |
| 4 | 2000 | Smarowniczką 10 PG | 6 | 10 | 10 | 14 | 14 | 18 |
| 5 | 1890 | Zaślepka \varnothing 10x13 PG | 8 | 12 | 12 | 16 | 16 | 20 |
| 6 | 2120 | Tuleja z uchwytem | 4 | 6 | 6 | 8 | 8 | 10 |
| 7 | 2856 | Śruba 14x65 PF UNI 5738 | 6 | 6 | 8 | 8 | 12 | 10 |
| | 2857 | Śruba 14x85 PF UNI 5738 | 2 | 6 | 4 | 8 | 4 | 10 |
| 8 | 290 | Nakrętka samoh. 14 PF | 8 | 12 | 12 | 16 | 16 | 20 |
| 9 | 2661 | Walek ośka | 8 | 12 | 12 | 16 | 16 | 20 |
| 10 | 1881 | Pierścień dystansowy | 16 | 24 | 24 | 32 | 32 | 40 |
| 11 | 428 | Podkładka reg \varnothing 25x35x0,2 | 16 | 24 | 24 | 32 | 32 | 40 |
| 12 | 2601 | Tuleja slizgowa | 16 | 24 | 24 | 32 | 32 | 40 |
| 13 | 3244 | Pierścien osłonka | 16 | 24 | 24 | 32 | 32 | 40 |
| 14 | 3243 | Pier. uszcz. \varnothing 47x72x8/11 | 16 | 24 | 24 | 32 | 32 | 40 |
| 15 | 2013 | Oslona pierścienia uszcz. | 16 | 24 | 24 | 32 | 32 | 40 |
| 16 | 2119 | Cięgno | 8 | 12 | 12 | 16 | 16 | 20 |
| 17 | 2678 | Podkładka spr. \varnothing 24 zigrin. | 16 | 24 | 24 | 32 | 32 | 40 |
| 18 | 2604 | Nakrętka 24 PF UNI 5588 | 16 | 24 | 24 | 32 | 32 | 40 |
| 19 | 201 | Łozysko 6308 | 4 | 6 | 6 | 8 | 8 | 10 |
| 20 | 19 | Pierścien zabezp. w 90 | 16 | 24 | 24 | 32 | 32 | 40 |
| 21 | 2156 | Pierścien uszcz. \varnothing 52x90x10 | 8 | 12 | 12 | 16 | 16 | 20 |
| 22 | 2151 | Pierścien dystansowy | 8 | 12 | 12 | 16 | 16 | 20 |
| 23 | 2157 | Walek z tarczą wewnętrznym | 2 | 4 | 4 | 6 | 6 | 8 |
| 24 | 2153 | Walek z tarczą zewnętrznym | 2 | 2 | 2 | 2 | 2 | 2 |
| 25 | 1024 | Kolek sprężysty \varnothing 12x20 | 4 | 6 | 6 | 8 | 8 | 10 |
| 26 | 1651 | Podkładka zabezpieczająca | 2 | 4 | 4 | 6 | 6 | 8 |
| 27 | 1650 | Nakrętka 33 PF niska | 2 | 4 | 4 | 6 | 6 | 8 |
| 28 | 2108 | Nakrętka sam. 33 PF niska | 2 | 2 | 2 | 2 | 2 | 2 |
| 29 | 2681 | Tuleja podparcia ramy | 2 | 4 | 4 | 6 | 6 | 8 |
| 30 | 2597 | Tulejka dystansowa łożysk | 2 | 4 | 4 | 6 | 6 | 8 |

| POZ | NR | OPIS | 110 | 130 | 150 | 170 | 190 | 220 |
|-----|------|--|-----|-----|-----|-----|-----|-----|
| 31 | 438 | Pierścień zabezp. w 100 | 8 | 16 | 16 | 24 | 24 | 32 |
| 32 | 2077 | Łozysko 30211 | 4 | 8 | 8 | 12 | 12 | 16 |
| 33 | 2094 | Pierścień uszcz. \varnothing 68x100x10 | 4 | 8 | 8 | 12 | 12 | 16 |
| 34 | 2596 | Pierścień dystansowy | 4 | 8 | 8 | 12 | 12 | 16 |
| 35 | 2682 | Wspornik korbowodu z wał | 2 | 4 | 4 | 6 | 6 | 8 |
| 36 | 2200 | Wspornik korbowodu | 2 | 4 | 4 | 6 | 6 | 8 |
| 37 | 87 | Podkładka | 2 | 4 | 4 | 6 | 6 | 8 |
| 38 | 2083 | Nakrętka 42 PF niska | 2 | 4 | 4 | 6 | 6 | 8 |
| 39 | 1133 | Element roboczy | 4 | 6 | 6 | 8 | 8 | 10 |
| 40 | 2551 | Śruba 14x55 PF 10K | 8 | 12 | 12 | 16 | 16 | 20 |
| 41 | 4173 | Nakr sam.14 PF wysok 8G | 8 | 12 | 12 | 16 | 16 | 20 |
| 42 | 1127 | Śruba 14x55 compl. z nakr. | 8 | 12 | 12 | 16 | 16 | 20 |
| 43 | 4704 | Tuleja z uchwytem kompl. | 4 | 6 | 6 | 8 | 8 | 10 |

* Identyfikacja części patrząc w lewo i prawo od tyłu maszyny po zawieszeniu na ciągnik.

UCHWYTY I WSPORNIKI



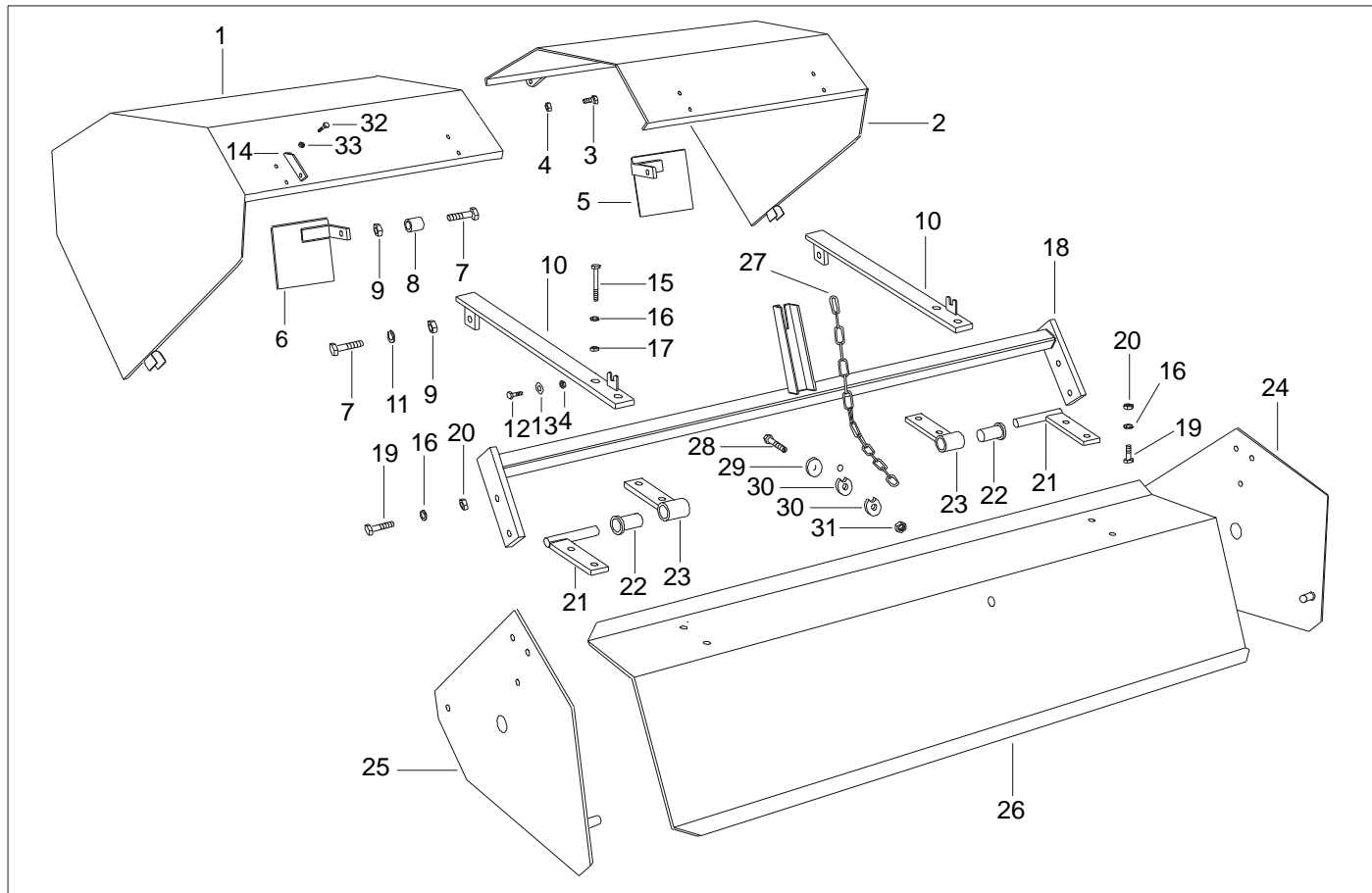
OSŁONY I ZABEZPIECZENIA

| POZ | NR | OPIS | 110 | 130 | 150 | 170 | 190 | 220 |
|-----|------|---------------------------|-----|-----|-----|-----|-----|-----|
| 1 | 4055 | Oslona lewa.* V-110 | 1 | | | | | |
| | 3389 | Oslona lewa.* V-130 | | 1 | | | | |
| | 3391 | Oslona lewa.* V-150 | | | 1 | | | |
| | 3393 | Oslona lewa.* V-170 | | | | 1 | | |
| | 3395 | Oslona lewa.* V-190 | | | | | 1 | |
| | 3397 | Oslona lewa.* V-220 | | | | | | 1 |
| 2 | 4054 | Oslona prawa * V-110 | 1 | | | | | |
| | 3388 | Oslona prawa * V-130 | | 1 | | | | |
| | 3390 | Oslona prawa * V-150 | | | 1 | | | |
| | 3392 | Oslona prawa * V-170 | | | | 1 | | |
| | 3394 | Oslona prawa * V-190 | | | | | 1 | |
| | 3396 | Oslona prawa * V-220 | | | | | | 1 |
| 3 | 3504 | Śruba 10x25 PG UNI 5739 | 4 | 4 | 4 | 4 | 4 | 4 |
| 4 | 1125 | Nakrętka samoch. 10 PG | 8 | 8 | 8 | 8 | 8 | 8 |
| 5 | 5295 | Oslonka prawa* V-110 | 1 | | | | | |
| | 5287 | Oslonka prawa* V-130-170 | | 1 | | 1 | | |
| | 5289 | Oslonka prawa* V-150-190 | | | 1 | | 1 | |
| | 3422 | Oslonka prawa* V-220 | | | | | | 1 |
| | | | | | | | | |
| 6 | 5296 | Oslonka lewa* V-110 | 1 | | | | | |
| | 5288 | Oslonka lewa* V-130-170 | | 1 | | 1 | | |
| | 5290 | Oslonka lewa* V-150-190 | | | 1 | | 1 | |
| | 3423 | Oslonka lewa* V-220 | | | | | | 1 |
| | | | | | | | | |
| 7 | 160 | Śruba 16x50 PF UNI 5738 | 4 | 4 | 4 | 6 | 6 | 6 |
| 8 | 2919 | Tulejka dystans Ø 27x5x19 | 2 | 2 | 2 | 2 | 2 | 2 |
| 9 | 211 | Nakrętka 16 PF UNI 5588 | 4 | 4 | 4 | 6 | 6 | 6 |
| 10 | 2129 | Wspornik poziomy | 2 | 2 | 2 | 4 | 4 | 4 |
| 11 | 1546 | Podkładka sprężysta. Ø 16 | 2 | 2 | 2 | 4 | 4 | 4 |
| 12 | 851 | Śruba 10X35 PG UNI 5737 | 4 | 4 | 4 | 4 | 4 | 4 |
| 13 | 3587 | Podkładka płaska ø 10x30 | 4 | 4 | 4 | 4 | 4 | 4 |
| 14 | 3824 | Uchwyt osłony | 8 | 8 | 8 | 8 | 8 | 8 |
| 15 | 883 | Śruba 12x90 PG UNI 5737 | 4 | 4 | 4 | 8 | 8 | 8 |
| 16 | 2311 | Podkładka sprężysta Ø 12 | 12 | 12 | 12 | 20 | 20 | 20 |

| POZ | NR | OPIS | 110 | 130 | 150 | 170 | 190 | 220 |
|-----|------|---------------------------|-----|-----|-----|-----|-----|-----|
| 17 | 58 | Nakrętka 12 PG UNI 5588 | 4 | 4 | 4 | 8 | 8 | 8 |
| 18 | 2591 | Wspornik osłon V-110 | 1 | | | | | |
| | 2132 | Wspornik osłon V-130 | | 1 | | | | |
| | 2133 | Wspornik osłon V-150 | | | 1 | | | |
| | 2134 | Wspornik osłon V-170 | | | | 1 | | |
| | 2161 | Wspornik osłon V-190 | | | | | 1 | |
| | 2158 | Wspornik osłon V-220 | | | | | | 1 |
| 19 | 1138 | Śruba 12x35 PF UNI 5740 | 8 | 8 | 8 | 12 | 12 | 12 |
| 20 | 1085 | Nakr. wys.12 PF UNI 5587 | 8 | 8 | 8 | 12 | 12 | 12 |
| 21 | 2127 | Zawias osłony | 2 | 2 | 2 | 4 | 4 | 4 |
| 22 | 2126 | Tulejka zawiasu | 2 | 2 | 2 | 4 | 4 | 4 |
| 23 | 2128 | Zawias z tuleją | 2 | 2 | 2 | 4 | 4 | 4 |
| 24 | 2125 | Oslona boczna prawa* | 1 | 1 | 1 | 1 | 1 | 1 |
| 25 | 2121 | Oslona boczna lewa* | 1 | 1 | 1 | 1 | 1 | 1 |
| 26 | 2590 | Oslona tylna V-110 | 1 | | | | | |
| | 2122 | Oslona tylna V-130 | | 1 | | | | |
| | 2123 | Oslona tylna V-150 | | | 1 | | | |
| | 2124 | Oslona tylna V-170 | | | | 1 | | |
| | 2159 | Oslona tylna V-190 | | | | | 1 | |
| | 2160 | Oslona tylna V-220 | | | | | | 1 |
| 27 | 1917 | Cięgno łańcuchowe | 1 | 1 | 1 | 1 | 1 | 1 |
| 28 | 2552 | Śruba 12x55 PF UNI 5738 | 1 | 1 | 1 | 1 | 1 | 1 |
| 29 | 2905 | Podkładka łańcucha | 1 | 1 | 1 | 1 | 1 | 1 |
| 30 | 2906 | Podkładka łańcucha reduk. | 2 | 2 | 2 | 2 | 2 | 2 |
| 31 | 795 | Nakrętka sam. 12 PF alto | 1 | 1 | 1 | 1 | 1 | 1 |
| 32 | 109 | Śruba 8x20 PG UNI 5739 | 16 | 16 | 16 | 16 | 16 | 16 |
| 33 | 600 | Nakrętka samoh. 8 PG alto | 16 | 16 | 16 | 16 | 16 | 16 |

* Identyfikacja części patrząc w lewo i prawo od tyłu maszyny po zawieszeniu na ciągnik.

OSŁONY I ZABEZPIECZENIA

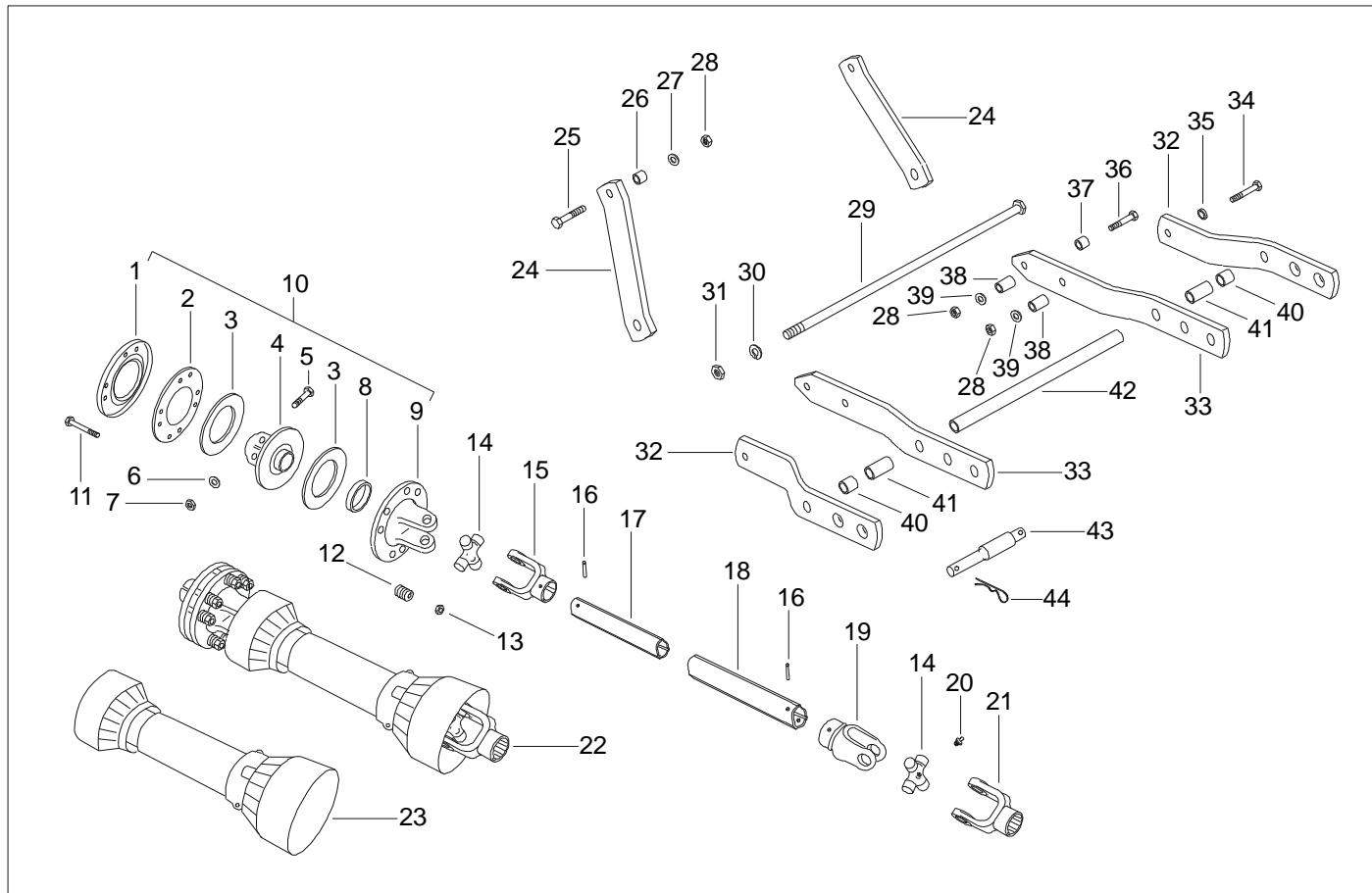


WIESZAK ZE WSPORNIKAMI I WOM

| POZ | NR | OPIS | 110 | 130 | 150 | 170 | 190 | 220 |
|-----|------|--------------------------------------|-----|-----|-----|-----|-----|-----|
| 1 | 1250 | Tarcza zewnętrz. sprzęgła | 1 | 1 | 1 | 1 | 1 | 1 |
| 2 | 1248 | Tarcza sprzęgła | 1 | 1 | 1 | 1 | 1 | 1 |
| 3 | 1242 | Tarcza cierna | 2 | 2 | 2 | 2 | 2 | 2 |
| 4 | 1244 | Tarcza piasty sprzęgła | 1 | 1 | 1 | 1 | 1 | 1 |
| 5 | 1683 | Śruba 12x70 PF UNI 5738 | 2 | 2 | 2 | 2 | 2 | 2 |
| 6 | 2311 | Podkładka sprężysta \varnothing 12 | 2 | 2 | 2 | 2 | 2 | 2 |
| 7 | 2310 | Nakrętka 12 PF UNI 5588 | 2 | 2 | 2 | 2 | 2 | 2 |
| 8 | 1241 | Tuleja sprzęgła | 1 | 1 | 1 | 1 | 1 | 1 |
| 9 | 1239 | Tarcza widlasta sprzęgła | 1 | 1 | 1 | 1 | 1 | 1 |
| 10 | 2937 | Sprzęgło kompletne | 1 | 1 | 1 | 1 | 1 | 1 |
| 11 | 2932 | Śruba 10x80 PG UNI 5737 | 8 | 8 | 8 | 8 | 8 | 8 |
| 12 | 1247 | Sprężyna sprzęgła | 8 | 8 | 8 | 8 | 8 | 8 |
| 13 | 148 | Nakrętka 10 PG UNI 5588 | 8 | 8 | 8 | 8 | 8 | 8 |
| 14 | 663 | Krzyżak | 2 | 2 | 2 | 2 | 2 | 2 |
| 15 | 1271 | Widłak rury wewnętrz. | 1 | 1 | 1 | 1 | 1 | - |
| | 3449 | Widłak rury wewnętrz. | - | - | - | - | - | 1 |
| 16 | 1265 | Kolek sprężysty \varnothing 10x75 | 2 | 2 | 2 | 2 | 2 | - |
| | 2933 | Kolek sprężysty \varnothing 10x70 | - | - | - | - | - | 1 |
| 17 | 1268 | Rura wewnętrzna kardana | 1 | 1 | 1 | 1 | 1 | - |
| | 3450 | Rura wewnętrzna kardana | - | - | - | - | - | 1 |
| 18 | 1266 | Rura zewnętrzna kardana | 1 | 1 | 1 | 1 | 1 | - |
| 19 | 1263 | Widłak rury zewnętrznej | 1 | 1 | 1 | 1 | 1 | - |
| | 3448 | Widłak rury zewnętrznej | - | - | - | - | - | 1 |
| 20 | 2934 | Smarownicza \varnothing 8 PF | 2 | 2 | 2 | 2 | 2 | 2 |
| 21 | 802 | Widłak przyłączeniowy Z=6 | 1 | 1 | 1 | 1 | 1 | 1 |
| | 4609 | Widłak przyłączeniowy Z=8 | 1 | 1 | 1 | 1 | 1 | 1 |
| 22 | 3808 | Wałek kardana kpl. L=800 | 1 | 1 | 1 | 1 | 1 | - |
| | 2562 | Wałek kardana kpl. L=850 | 1 | 1 | 1 | 1 | 1 | - |
| | 3765 | Wałek kardana kpl. L=850 | - | - | - | - | - | 1 |
| 23 | 3451 | Ośłona wałka kpl. | 1 | 1 | 1 | 1 | 1 | 1 |
| 24 | 2130 | Wspornik wieszaka V84/30B | 2 | 2 | 2 | 2 | 2 | 2 |
| | 2907 | Wspornik wieszak V84/30BC | 2 | 2 | 2 | 2 | 2 | 2 |

| POZ | NR | OPIS | 110 | 130 | 150 | 170 | 190 | 220 |
|-----|------|---|-----|-----|-----|-----|-----|-----|
| 25 | 1446 | Śruba 16x65 PF UNI 5738 | 2 | 2 | 2 | 2 | 2 | 2 |
| 26 | 2919 | Tulejka dystans. \varnothing 27x5x19 | 2 | 2 | 2 | 2 | 2 | 2 |
| 27 | 1546 | Podkładka spręż. \varnothing 16 dent. | 2 | 2 | 2 | 2 | 2 | 2 |
| 28 | 211 | Nakrętka 16 PF UNI 5588 | 6 | 6 | 6 | 6 | 6 | 6 |
| 29 | 2887 | Pręt wieszaka V-110 | 1 | | | | | |
| | 2136 | Pręt wiesz. V-130-150-220 | | 1 | 1 | | | 1 |
| | 2137 | Pręt wieszaka V-170-190 | | | | 1 | 1 | |
| 30 | 1902 | Podkładka sprężysta \varnothing 22 | 1 | 1 | 1 | 1 | 1 | 1 |
| 31 | 2135 | Nakrętka 22 PG UNI 5588 | 1 | 1 | 1 | 1 | 1 | 1 |
| 32 | 3961 | Wspornik krótki \varnothing 28 V30 | 2 | 2 | 2 | 2 | 2 | 2 |
| | 3955 | Wspornik krótki \varnothing 28 V30C | 2 | 2 | 2 | 2 | 2 | 2 |
| 33 | 2971 | Wspornik długi \varnothing 22 V30 | 2 | 2 | 2 | 2 | 2 | 2 |
| | 2970 | Wspornik długi \varnothing 22 V30C | 2 | 2 | 2 | 2 | 2 | 2 |
| 34 | 2642 | Śruba 16x75 PF UNI 5738 | 2 | - | - | - | - | - |
| | 1163 | Śruba 16x100 PF UNI 5738 | - | 2 | 2 | 2 | 2 | 2 |
| 35 | 2911 | Podkładka dyst. \varnothing 27x5x5 | 2 | - | - | - | - | - |
| 36 | 2642 | Śruba 16x75 PF UNI 5738 | 2 | - | - | - | - | - |
| | 426 | Śruba 16x90 PF UNI 5738 | - | 2 | 2 | 2 | 2 | 2 |
| 37 | 1868 | Tulejka dystans. \varnothing 27x5x20 | 2 | - | - | - | - | - |
| 38 | 2908 | Tulejka dystans. \varnothing 27x5x36 | - | 4 | 4 | 4 | 4 | 4 |
| 39 | 145 | Podkładka sprężysta \varnothing 16 | 4 | 4 | 4 | 4 | 4 | 4 |
| 40 | 2915 | Tulejka dystans. \varnothing 34x5x15 | 2 | - | - | - | - | - |
| 41 | 2914 | Tulejka dystans. \varnothing 34x5x25 | 2 | - | - | - | - | - |
| | 2138 | Tulejka dystans. \varnothing 34x5x52 | - | 2 | 2 | 2 | 2 | 2 |
| 42 | 2913 | Tuleja dyst. długa V-110 | 1 | | | | | |
| | 3452 | Tuleja dyst. długa V-130-150-220 | | 1 | 1 | | | 1 |
| | 3453 | Tuleja dys długa V-170-190 | | | | 1 | 1 | |
| 43 | 2862 | Bolec zawiesz. \varnothing 22-28 | 2 | 2 | 2 | 2 | 2 | 2 |
| 44 | 3598 | Zawlecza \varnothing 6x100 | 2 | 2 | 2 | 2 | 2 | 2 |

WIESZAK ZE WSPORNIKAMI I WOM



KOŁA I GRABIE

| POZ | NR | OPIS | 110 | 130 | 150 | 170 | 190 | 220 |
|-----|------|--|-----|-----|-----|-----|-----|-----|
| 1 | 2839 | wSPORNIK | - | - | - | 2 | 2 | 2 |
| 2 | 2860 | Śruba 16x90 PG UNI 5737 | 4 | 4 | 4 | 10 | 10 | 10 |
| 3 | 2908 | Tulejka dyst. \varnothing 27x5x36 | - | - | - | 6 | 6 | 6 |
| 4 | 145 | Podkładka sprężysta \varnothing 16 | 4 | 4 | 4 | 10 | 10 | 10 |
| 5 | 144 | Nakrętka 16 PG UNI 5588 | 4 | 4 | 4 | 10 | 10 | 10 |
| 6 | 872 | Kolek sprężysty \varnothing 8x36 | - | - | - | 2 | 2 | 2 |
| 7 | 2966 | Śruba 18x110 PG spec. | - | - | - | 2 | 2 | 2 |
| 8 | 2837 | Podkładka 18x58 spec.12 | - | - | - | 2 | 2 | 2 |
| 9 | 548 | Nakrętka 18 PG UNI 5588 | - | - | - | 2 | 2 | 2 |
| 10 | 2836 | Wspornik prawy koła* | - | - | - | 1 | 1 | 1 |
| 11 | 2835 | Wspornik lewy koła* | - | - | - | 1 | 1 | 1 |
| 12 | 2734 | Oślonka | - | - | - | 2 | 2 | 2 |
| 13 | 2740 | Pierścien uszcz. \varnothing 40x52x7 | - | - | - | 2 | 2 | 2 |
| 14 | 2648 | Łozysko 6206 | - | - | - | 4 | 4 | 4 |
| 15 | 2833 | Tuleja dystansowa | - | - | - | 2 | 2 | 2 |
| 16 | 2834 | Koło | - | - | - | 2 | 2 | 2 |
| 17 | 2303 | Pierścien blokuj. \varnothing 30 PF | - | - | - | 2 | 2 | 2 |
| 18 | 1191 | Korek uszczelniający | - | - | - | 2 | 2 | 2 |
| 19 | 2000 | Smarownicza \varnothing 10 PG | - | - | - | 2 | 2 | 2 |
| 20 | 2881 | Grabie V-150 | | | 1 | | | |
| | 2882 | Grabie V-170 | | | | 1 | | |
| | 2883 | Grabie V-190 | | | | | 1 | |
| | 2884 | Grabie V-220 | | | | | | 1 |
| 21 | 2128 | Zawias z tuleją | - | - | 2 | 2 | 2 | 2 |
| 22 | 2126 | Tulejka zawiasu | - | - | 2 | 2 | 2 | 2 |
| 23 | 98 | Oś zawiasu \varnothing 22 | - | - | 2 | 2 | 2 | 2 |
| 24 | 3598 | Zawlecza \varnothing 6x100 | - | - | 2 | 2 | 2 | 2 |
| 25 | 2660 | Kolek sprężysty \varnothing 8x40 | - | - | 2 | 2 | 2 | 2 |
| 26 | 1917 | Cięgno łańcuchowe | - | - | 1 | 1 | 1 | 1 |
| 27 | 2905 | Podkładka łańcucha | - | - | 1 | 1 | 1 | 1 |
| 28 | 2906 | Podkładka łańcucha red. | - | - | 2 | 2 | 2 | 2 |
| 29 | 795 | Nakr samoch. 12PFwysoka | - | - | 1 | 1 | 1 | 1 |

| POZ | NR | OPIS | 110 | 130 | 150 | 170 | 190 | 220 |
|-----|------|--------------------------------------|-----|-----|-----|-----|-----|-----|
| 30 | 2118 | Wspornik płozy | 2 | 2 | 2 | 2 | 2 | 2 |
| 31 | 2117 | Płozą | 2 | 2 | 2 | 2 | 2 | 2 |
| 32 | 392 | Śruba 14x50 PF UNI 5738 | 4 | 4 | 4 | 4 | 4 | 4 |
| 33 | 22 | Podkładka sprężysta \varnothing 14 | 4 | 4 | 4 | 4 | 4 | 4 |
| 34 | 390 | Nakrętka 14 PF UNI 5588 | 4 | 4 | 4 | 4 | 4 | 4 |

* Identyfikacja części patrząc w lewo i prawo od tyłu maszyny po zawieszeniu na ciągnik.

KOŁA I GRABIE

