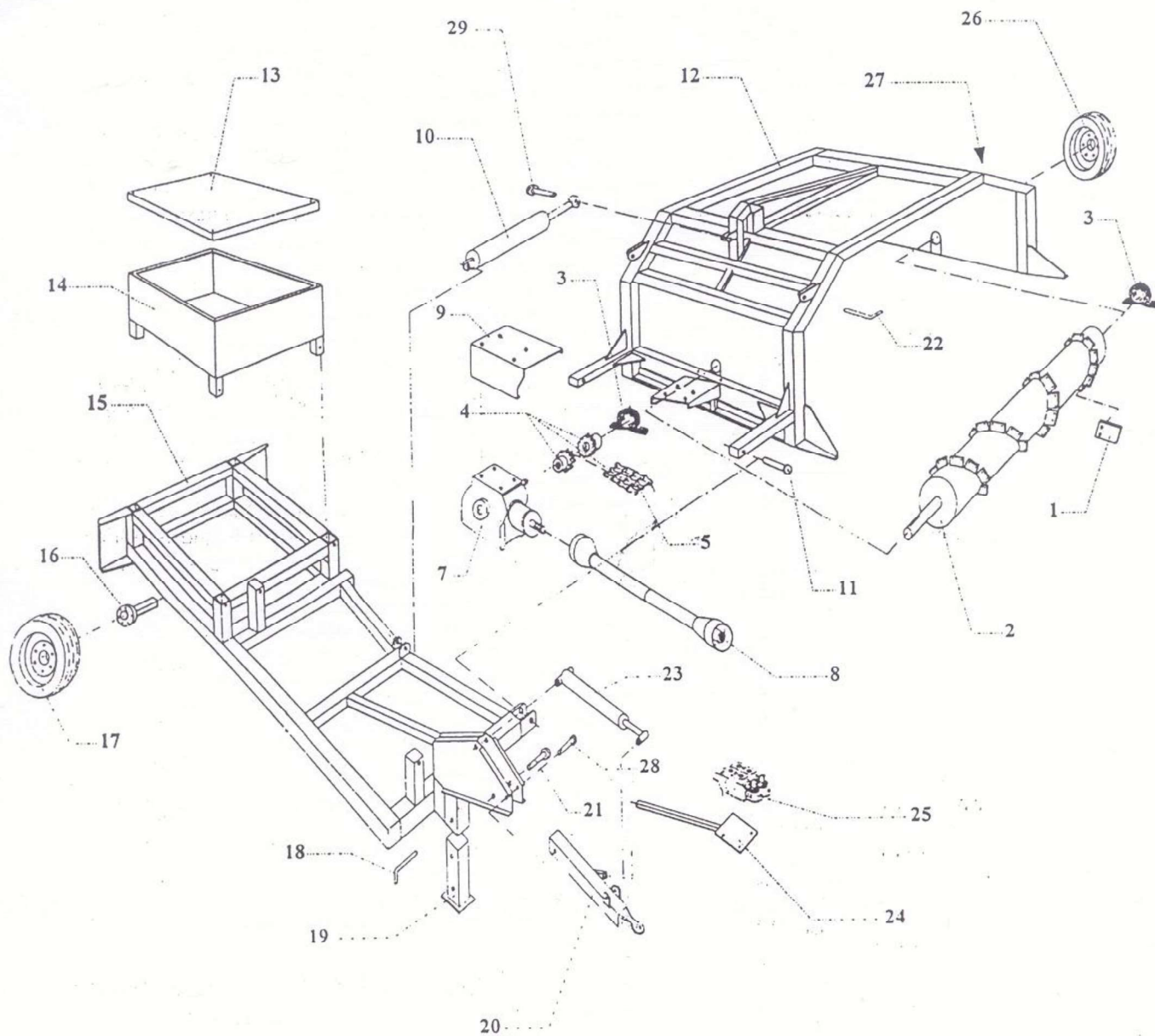


K A T A L O G C Z Ę Ś C I
Z A M I E N N Y C H M A S Z Y N Y D O
P R Z E R A B I A N I A K O M P O S T U
N A P R Y Z M A C H
T Y P K - 2 5 0

U W A G A :

Części zamienne należy zamawiać podając w zamówieniu nazwę maszyny, numer fabryczny, numer części podany na rysunku, stronę, na której znajduje się rysunek oraz ilość sztuk.



Schemat z numeracją katalogową części zamiennych

POS	DENOMINATION	CODE
1	Turning blade	12056
2	Rotor	12092
3	Bearing SIT UKP 213 + H 2313	626 Bearing
4	Complete chain coupling 5 / 503 1" Z 16	14408
5	Double chain 1" n° 15 Steps + 1 Link	14409
6		
7	B & P S2081310R120 Gearbox	10913
8	PTO shaft WZ 2580-D25-6 361010-KB 61/20-2500 NM	12171
9	Transmission guard	12089
10	Hydraulic cylinder NH30 80/50-700	12139
10a	Cylinder complete gaskets kit	
10b	Cylinder complete rod + gaskets	
10c	Complete ring nut + gaskets	
10d	Cylinder gaskets	
10e	Ring nut gaskets	
10g	Complete cylinder with gaskets	
11	Tipping up hinge pin	14410
12	Rotor frame	11981
13	Ballast case bonnet	11974
14	Ballast case	14411
15	Trolley frame	11909
16	Wheel hub Q.50 5 Bores C / Brake	3328 Wheel
17	11.5 / 80 - 15.3 (25 Km / k) Wheel	12137
18	Front screw jack pin	
19	Front screw jack	14496 Support
20	Towing bar	14412
21	Towing bar pin	14413
22	Frame support pin	12048
23	Draw bar adjusting cylinder	
23a	Cylinder complete gaskets kit	
23b	Cylinder complete rod +*gaskets	
23c	Complete ring nut + gaskets	
23d	Cylinder gaskets	
23e	Ring nut gaskets	
23g	Complete cylinder with gaskets	
24	Distributor bearing plate	14414
25	VALVOIL SD 5/2 - P (KG3) Distributor	14371
26	Wheel 185 / 75 R14 5 Bores	12136
27	Screw jack with wheel	
28	Draw bar locking pin	
29	Cylinder pin	14415

Nr poz. Nazwa części

Nr katal. części

Spis części zamiennych wg. numerów katalogowych.